

INWESTYCJE 2020

Gmina Narewka

PLACCE ZABAW

- *NAREWKA (w ramach projektu rewitalizacji centrum Narewki)*
- *SKUPOWO*
- *BABIA GÓRA*
- *OLCHÓWKA*
- *TARNOPOL*
- *LEWKOWO STARE (doposażenie)*
- *SIEMIANÓWKA (doposażenie)*

*Łączne koszty finansowe inwestycji we wskazanych miejscowościach
(z wyłączeniem Narewki): **96 065,44 zł***

NAREWKA



SKUPOWO



BABIA GÓRA



OLCHÓWKA



TARNOPOL



LEWKOWO STARE



SIEMIANÓWKA



ŚWIETLICE WIEJSKIE

- *nowe ogrodzenia (Michnówka, Babia Góra, Skupowo)*
(zakup ze środków własnych: 36 336,50 zł)
- *zagospodarowanie terenów wokół świetlic,*
- *remonty budynków wewnątrz i na zewnątrz,*
- *doposażenie w sprzęty AGD, meble i inne akcesoria*
(w ramach „Programu odnowy wsi województwa podlaskiego”, dofinansowanego ze środków Województwa Podlaskiego, pozyskano 25 927,98 zł (łącznie na doposażenia wydano 54 863,01 zł)

SKUPOWO

Nowe metalowe ogrodzenie oraz przybudówka boczna (składzik na sprzęty i/lub opał).



MICHNÓWKA

Nowe metalowe ogrodzenie wokół świetlicy.



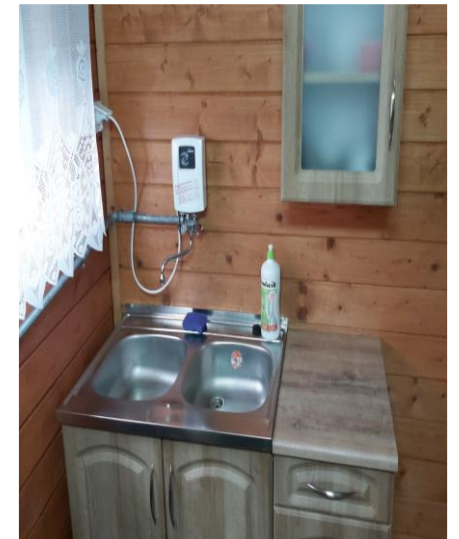
BABIA GÓRA

Odmalowana elewacja zewnętrzna budynku oraz nowe metalowe ogrodzenie wokół świetlicy i placu zabaw.



STARE MASIEWO

Wyposażenie świetlicy w meble łazienkowe, kuchenne, zastawę stołową i nagrzewnicę. Remont sufitu wewnątrz budynku oraz ustawienie wiaty przystankowej.



OLCHÓWKA

Doposażenie świetlicy w meble kuchenne i sprzęty AGD oraz uporządkowanie terenu wokół budynku.



GUSZCZEWINA

Kompleksowy remont wnętrza świetlicy oraz doposażenie jej w stoliki i krzesła. Zagospodarowanie terenu wokół budynku.



SIEMIANÓWKA

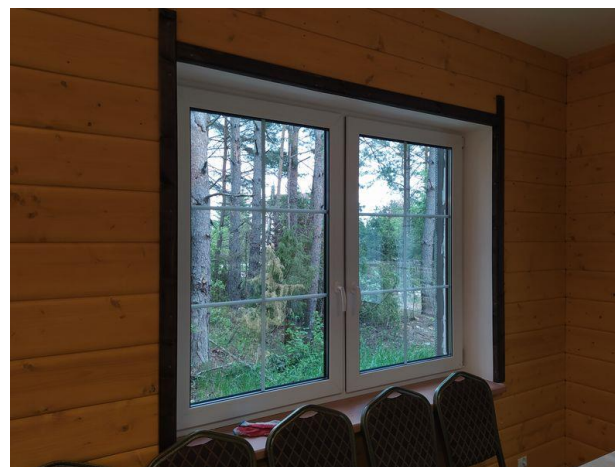
Wyposażenie świetlicy samorządowej w urządzenia klimatyzujące (2 szt.) oraz wymiana drzwi.



NOWA ŁUKA

*Budowa świetlicy wiejskiej (od podstaw)
oraz „drewutni” na opał.*

*Łączny koszt: **295 583,28 zł** (środki własne)*



PLANTA

Zagospodarowanie terenu wokół świetlicy oraz doposażenie wewnątrz (montaż szafy).

MIKŁASZEWO

Remont świetlicy.

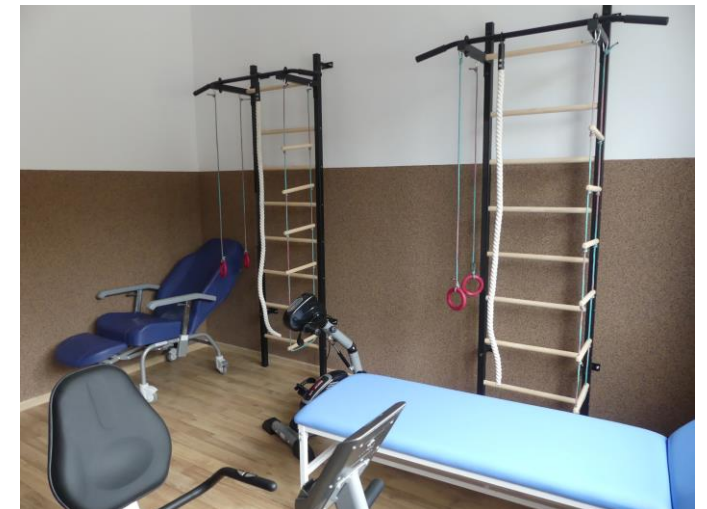
PRZYSTAŃ KAJAKOWA W LEWKOWIE STARYM

Zadaszona wiata ze stołem i ławkami, miejsce ogniskowe, tablica informacyjna, sanitariat, oświetlenie.



DZIENNY DOM POMOCY w Lewkowie Starym

W 2020 roku oficjalne otwarcie oraz zwrot kosztów
jego utworzenia w wysokości: **711 284, 71 zł**



Stary Dwór

Zagospodarowanie kompleksu turystyczno-rekreacyjnego (wydzielenie miejsc do odpoczynku, plażowania, parkingu dla samochodów z łódkami, montaż szlabanu wjazdowego, tablic informacyjnych, punktów poboru wody i odprowadzania nieczystości, przebieralni na plaży oraz donic z kwiatami po obu stronach głównej alejki spacerowej).



Droga do AIDY

Koszt inwestycji: 3 104 423, 64 zł

Dofinansowanie z Funduszu Dróg Samorządowych: 1 414 520, 64 zł

Prace ziemne



Nowa nawierzchnia



Droga z Siemieniakowszczyzny do Babiej Góry

Koszt inwestycji: **459 424, 28 zł**

Dofinansowanie z Funduszu Dróg Samorządowych: **229 712, 14 zł**

Ubytki przed modernizacją drogi



Nowa nawierzchnia



FOTOWOLTAIKA

przy Ośrodku Edukacji Ekologicznej

*(w 2020 r. dokonano zwrotu kosztów inwestycji w wysokości: **848 059, 80 zł**)*



Odnowa zbiorników ppoż w Eliaszukach, Mikłaszewie i Olchówce

Widok na dawny zbiornik w Eliaszukach



Odnowiony zbiornik w Eliaszukach



REWITALIZACJA

CENTRUM NAREWKI

Łączne koszty finansowe: **204 194,00 zł**

Wydane środki własne: **39 897,82 zł**

Dofinansowanie: **163 364,60 zł**



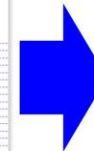
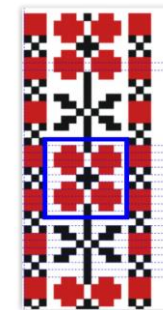
GALERIA w Narewce

Uporządkowanie i zagospodarowanie terenu wokół budynku oraz ogrodzenie płotem, który posłuży również za miejsce ekspozycji wystaw w plenerze.



Gminny Ośrodek Kultury w Narewce

Remont całego piętra wraz z korytarzem: powstanie funkcjonalnych pomieszczeń (pracowni artystycznej, muzycznej i plastycznej).



Gminny Ośrodek Kultury w Narewce

Remont dawnej sali dyskotekowej na potrzeby nowoczesnego pomieszczenia do zajęć ruchowych (taniec, balet). Wyposażona w funkcjonalne lustra, atestowaną antypoślizgową podłogę, klimatyczne oświetlenie, profesjonalne nagłośnienie oraz regionalną fototapetę.



Chodnik z Narewki do Świnoroj

Początek robót ziemnych



Nowa nawierzchnia jezdni oraz powstający chodnik dla pieszych



Garaze dla sprzętu gospodarki komunalnej



Zakup ciągnika



MODERNIZACJE dróg gminnych

- **SKUPOWO:** droga Sławkonia, przedłużenie drogi w Nowym Skupowie, kolonia za lasem od Świnorój oraz oświetlenie przystanku PKS;
- **ZABŁOTCZYŻNA:** droga zagumienna, droga przy torach, droga do cmentarza katolickiego;
- **KRYNICA:** droga od Krynicy do drogi powiatowej;
- **LEWKOWO NOWE:** droga od wiatraka do mostu;
- **ŁUKA:** wyźwirowanie drogi w Nowej Łuce oraz na nowym osiedlu na Starym Dworze;
- **BABIA GÓRA:** droga zagumienna;
- **MIKŁASZEWO:** drogi rolnicze;



MONITORING

STADION i ORLIK

*Łączny koszt 9 kamer: **19 948, 83 zł***



ZDALNA SZKOŁA

*45 000 zł dofinansowania na zakup 15 szt. laptopów
w ramach wsparcia Ogólnopolskiej Sieci Edukacyjnej
w systemie kształcenia zdalnego*



ZDALNA SZKOŁA +

*45 000 zł dofinansowania na zakup 20 szt. laptopów
w ramach wsparcia Ogólnopolskiej Sieci Edukacyjnej
w systemie kształcenia zdalnego (+ mysze optyczne i torby do przenoszenia)*



„USŁUGI OPIEKUŃCZE W GMINIE NAREWKA”

Do projektu zrekrutowano 20 uczestników zagrożonych ubóstwem lub wykluczeniem społecznym, w tym osób starszych, z niepełnosprawnością, mieszkańców Gminy Narewka. Miejszem realizacji projektu jest Dzienny Dom Pomocy w Lewkowie Starym.

- Łączny koszt finansowy: **467 212,50 zł**
- Dofinansowanie: **425 962, 50 zł**
- Wkład własny: **41 250, 00 zł**



„Aktywni na rynku pracy na obszarze LGD Puszcza Białowieska”

Efektom każdego szkolenia było nabycie kwalifikacji / kompetencji potwierdzonych certyfikatem. Po szkoleniach zorganizowane zostały 3 miesięczne staże zawodowe dla 24 uczestników projektu. Z czego 12 osób [8K/4M] z gm. Narewka otrzymało staż.

W ramach projektu następujące podmioty z gm. Narewka przyjęły na staż:

Urząd Gminy w Narewce – 5 UP [3M/2K]

Samorządowa Biblioteka Publiczna w Narewce – 1 UP [1K]

Gminny Ośrodek Kultury w Narewce – 1 UP [1K]

Swojskie Jadło - Joanna Mering – 1 UP [1K]

Gminny Ośrodek Pomocy Społecznej w Narewce – 3 UP [3K]

Po skończonym stażu 11 osób otrzymało pracę, z czego 8 osób (7 kobiet i 1 mężczyzna) to mieszkańcy gm. Narewka.

Łączne koszty finansowe: **20 566,25 zł**

Dofinansowanie: **17 577,50 zł**

Wydatki w roku budżetowym 2020: **17 130, 56 zł**



Fundusze Europejskie
Program Regionalny



Rzeczpospolita
Polska



Unia Europejska
Europejski Fundusz Społeczny



Projekt współfinansowany ze środków Europejskiego Funduszu Społecznego
w ramach Regionalnego Programu Operacyjnego Województwa Podlaskiego na lata 2014 -2020

Stowarzyszenie Samorządów Euroregionu Puszcza Białowieska i Gmina Narewka
zapraszają do udziału w projekcie:

„Aktywni na rynku pracy na obszarze LGD Puszcza Białowieska”

Jesteś mieszkańcem gminy miejskiej Hajnówka lub
wiejskich: Narew, Narewka, Czyże?

**REKRUTACJA
PRZEDŁUŻONA
do 23 września 2019 roku**

Proponujemy kursy:

- Ogrodnik terenów zielonych
- Magazynier - sprzedawca z obsługą wózków jezdniowych
- Robotnik porządkowo gospodarczy z uprawnieniami elektryka 1kW
- Pracownik biurowy

Szkolenie zakończone certyfikatem!!!

**Udział w Projekcie
jest BEZPŁATNY !!!**

- Ukończyłeś 25 lat i pozostajesz bez zatrudnienia?
- Chcesz znaleźć pracę lecz nie wiesz jak się do tego zabrać?
- Chcesz podnieść kwalifikacje i dowiedzieć się czego oczekują pracodawcy?
- Chcesz spróbować własnych sił w pracy podczas stażu nabywając doświadczenie zawodowe?

Oferujemy:

- wsparcie psychologiczno doradcze
- wsparcie z zakresu doradztwa zawodowego
- pośrednictwo prawa i pracy
- warsztaty technik aktywnego poszukiwania pracy
- warsztaty kształtowania umiejętności społecznych
- kursy i staże zawodowe u pracodawców

Dodatkowo otrzymasz:

- stypendia szkoleniowe – **8,71 zł** za każdą godzinę szkoleniową
- zwrot kosztów dojazdu we wszystkich formach wsparcia (doradztwo, warsztaty, kursy, staże)
- 3 miesięczne staże zawodowe z wynagrodzeniem brutto **1 300,00 zł/miesiąc**

Więcej informacji znajdziesz:



Lider projektu:
Stowarzyszenie Samorządów
Euroregionu Puszcza Białowieska
ul. Parkowa 3, 17-200 Hajnówka
tel. (085) 682 23 80
www.euroregion-pb.pl

Partner projektu:
Gmina Narewka
ul. Białowieska 1, 17-220 Narewka
tel. (085) 682 98 80
www.ug.narewka.wrotapodlasia.pl



„ARTETERAPIA - sposób na lepsze jutro”

Projekt realizowano w partnerstwie ze Stowarzyszeniem Polart Art. oraz GOPS w Narewce. Jego celem była poprawa i pogłębienie relacji społecznych w rodzinach z terenu gminy wiejskiej Narewka.

Łączne koszty finansowe: **349 232,56 zł**

Wydatki w roku budżetowym 2020: **349 232,56 zł**

Dofinansowanie: **349 232,56 zł**



„Rozwój infrastruktury wodno-kanalizacyjnej na terenie gm. Narewka poprzez budowę przydomowych oczyszczalni ścieków, modernizację stacji wodociągowej w Siemianówce oraz stacji uzdatniania wody w Narewce”

Okres realizacji: 2017-2020;

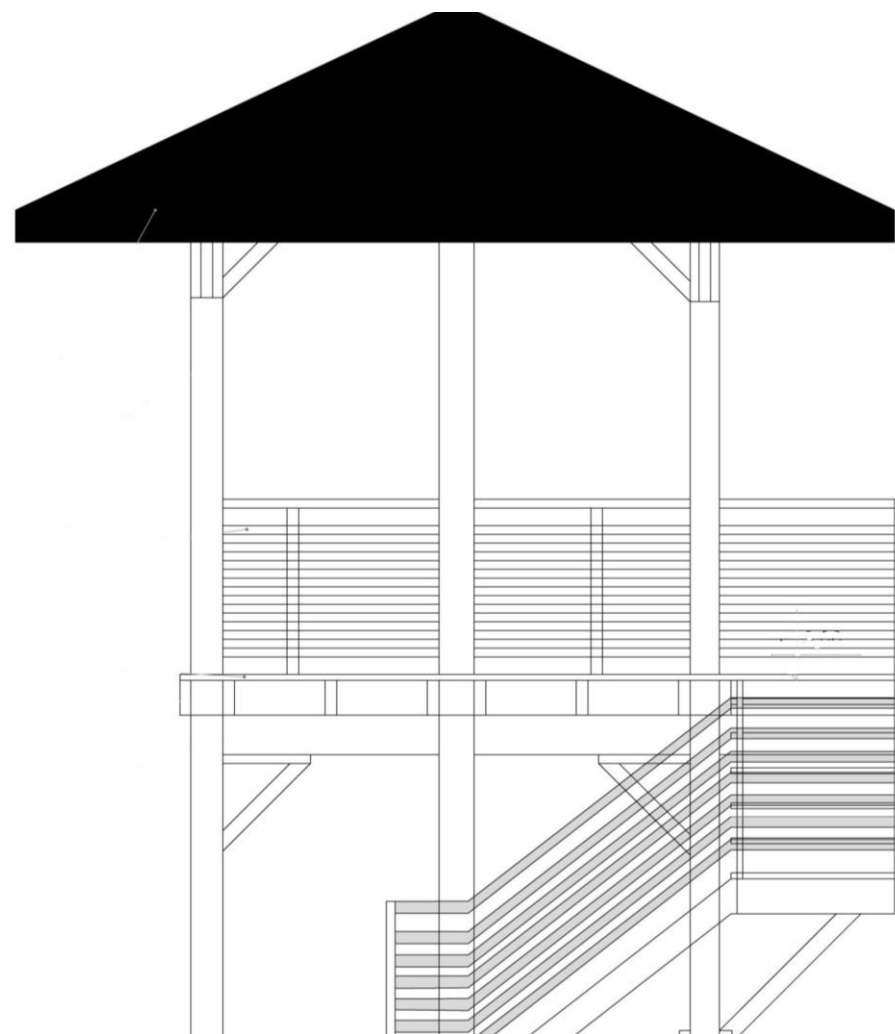
Wydatki w roku budżetowym 2020: **90 000,00 zł** (koszt ogrodzenia systemowego z paneli oraz utwardzenia dojścia i placu w ramach przebudowy hydroforni w Siemianówce)



„Ochrona bioróżnorodności poprzez małą infrastrukturę turystyczną na terenie gminy Narewka”

W ramach projektu powstanie:

- *17,5 km nowej ścieżki pieszo-rowerowo-edukacyjnej, na której zostanie ustawionych 8 tablic informacyjno-edukacyjnych w obrębie miejscowości: Stare Masiewo, Nowe Masiewo oraz Gruszki*
- *Miejsce odpoczynku składające się z wieży widokowej, osłony na przenośne kabiny sanitarne, oświetlenia solarne, paleniska, zadaszzonego miejsca wypoczynku, tablicy informacyjnej wraz nawierzchnią utwardzoną pod obiektami w m. Stare Masiewo*
- *Łączne koszty finansowe: 310 887, 00 zł*
- *Dofinansowanie: 253 990,00 zł*
- *Wkład własny: 56 897, 00 zł*
- *W roku 2020 wydano: 8 612, 00 zł (koszt opracowania wniosku).*



PROJEKTY

Wykonane:

- *projekt drogi do cmentarza (Lewkowo Nowe)*
- *projekt ciągu pieszego od osiedla mieszkaniowego do drogi wojewódzkiej*
- *projekt kompleksu sportowo-rekreacyjnego na bazie budynków byłej szkoły (siłownia, sauna, fitness) / zdjęcie obok*

W opracowaniu:

- *projekt drogi „Dąbrowa” od drogi powiatowej do Eliaszków do drogi wojewódzkiej 687 oraz odcinek do „Pacanowa”*

ELEWACJA POLUDNIOWO-WSCHODNIA - projekt skala 1:100



AP PROJEKT ANDRZEJ PATEJUK 17-200 Hajnówka, ul. Torowa 33 tel.668174531			Projektant (instalacje elektryczne):	Data:	Podpis:
Nr rys.:	12	Skala: 1:100		Wrzesień 2020r.	
Nazwa rysunku: ELEWACJA POLUDNIOWO-WSCHODNIA					
Inwestor: Gimnazjum Narewka, ul. Białosiecka 1, 17-220 Narewka,					
Nazwa i adres obiektu: Rozbudowa, przebudowa i nadbudowa istniejących budynków garażowo-gospodarczych do obsługi stadionu sportowego w Narewce wraz ze zmianą sposobu użytkowania z przeznaczeniem na budynek Centrum Sportu i Rekreacji w Narewce na działkach opm. nr geod. 584/1 i 584/2					
Projektant:	Data:	Podpis:	Projektant (instalacje sanitarne):	Data:	Podpis:
	Wrzesień 2020r.			Wrzesień 2020r.	
Sprawdzający:	Data: Wrzesień 2020r.	Podpis:	Współpraca:	Data:	Podpis:
				Wrzesień 2020r.	

ALEJA DRZEW w Siemieniakowszczyźnie

* *sadzonki lipy, klonu i jarzębiny*



Dotacje dla OSP

z budżetu Gminy Narewka

OSP SIEMIANÓWKA

- *Zakup nowego wozu strażackiego - najnowocześniejszego i najbardziej wielozadaniowego pojazdu na terenie całego powiatu hajnowskiego!*
- *Łączny koszt zakupu pojazdu: 1 091 593, 50 zł*
(przy dofinansowaniu z KG PSP: 550 000 zł)



OSP NAREWKA

- **3 515,00** - ubezpieczenie samochodu operacyjnego oraz 2 kompletów ubrań specjalnych
- **6 271,52** – do zakupu 8 kompletów ubrań specjalnych

OSP LEWKOWO STARE

- **1 650,00** – do zakupu 2 kompletów ubrań specjalnych
- **6 271,52** – do zakupu 8 kompletów ubrań specjalnych



OSP OLCHÓWKA

- *Przekazano z OSP Siemianówka dla OSP Olchówka samochód pożarniczy Mercedes Atego (z 2009 r.)*



GMINNY
OŚRODEK
KULTURY
w NAREWCE

"Przy faweczce" - Olchówka 2020

Inne formy wsparcia dla OSP z gminy Narewka

** wyposażenie w sprzęt*

** dotacje zewnętrzne*

** bieżące naprawy*

** remonty budynków OSP*

Wyposażenie w sprzęt i umundurowanie

- *Detektor prądu przemiennego*
- *Pacholek sygnalizacyjny składany 4 szt.*
- *Mostek przejazdowy 2 szt.*
- *Przecinarka do betonu TS 800*
- *Myjka do węży*
- *Latarki 6 szt.*
- *Sprzęt do nurkowania ABC 2 kpl*
- *Kamizelka do kierowania ruchem 18 szt*
- *Sorbent 4 worki*
- *Megafon*
- *Kamizelki odblaskowe 6 szt.*
- *Mundur koszarowy MDP (zdjęcie obok)*
- *Tarcze do cięcia betonu i stali*
- *Kamizelka do kierowania ruchem 2 szt.*
- *Akumulatory do radiostacji nasobnych*
- *Lizak podświetlany*

Łączny zakup na kwotę: 16 219, 93 zł



Wyposażenie w sprzęt ratowniczo-gaśniczy (dotacja UM)

- Kamizelka asekuracyjna Ratownik 4 szt
- Kask Ratownik 4 szt
- Kombinezon suchy
- Kołowrót ratowniczy
- Zestaw podpór do stabilizacji auta
- Przenośny zestaw oświetleniowy
- Mikrołośnik 3 szt.
- Rękawice techniczne 3 pary
- Ubranie specjalne 9 kpl.
- Buty strażackie 6 par
- Kominiarki strażackie 16 szt
- Latarki sygnalizacyjne 6 szt
- Parawan do osłony miejsc wypadku 2 szt
- Pirometr graficzny 1 szt
- Rękawice strażackie 6 par
- Wentylator oddymiający

Łączny zakup na kwotę: 61 974, 78 zł

(w tym dotacja z budżetu Województwa Podlaskiego w wysokości 50 000 zł)



Bieżące naprawy, konserwacje i przeglądy

- *Naprawa autopompy w Mercedes Benz Atego*
- *Napełnianie butli tlenem medycznym*
- *Przeglądy gaśnic*
- *Naprawa Jelcz Hydromil*
- *Wymiana opon Toyota Hillux*
- *Oplata za system e remiza (za rok)*
- *Naprawa VW Transporter*
- *Asortyment medyczny*
- *Wymiana akumulatora w m. pożarniczej*
- *Wymiana akumulatorów w Jelcz Hydromil*
- *Wymiana manometrów w Mercedes Benz Atego*
- *Akcesoria do pił łańcuchowych*
- *Serwis narzędzi hydraulicznych*
- *Naprawa Toyota Hillux*
- *Naprawa StarMan*

Łączny koszt usług i zakupów: 17 049, 22 zł



Remonty budynków OSP

- *Materiały na ocieplenie remizy OSP Olchówka (na zdjęciach)*
- *Naprawa instalacji elektrycznej w OSP Lewkowo*
- *Wymiana desek na kanale w OSP Lewkowo Stare*
- *Naprawa bram wjazdowych OSP Narewka*

Łączny koszt remontów: 7 855,59 zł



Łączny koszt wydatków z budżetu Gminy Narewka na funkcjonujące na jej terenie OSP w roku 2020:

869 089, 91 zł

w tym: 541 593, 50 zł (zakup wozu strażackiego dla OSP Siemianówka)

Wójt Gminy Narewka – Jarosław Gotubowski